

**CRE DE ATENCIÓN PSICOSOCIAL A
PERSONAS CON TRASTORNO MENTAL
GRAVE (CREAP)**

SERVICIO DE REFERENCIA

INFORMACIÓN Y CONSULTA

Prevalencia de la
esquizofrenia en la
actualidad



CL. TERRATEIG, 5
46015 VALENCIA



963403520



infocreap@imserso.es



GOBIERNO
DE ESPAÑA

MINISTERIO
DE DERECHOS SOCIALES
Y AGENDA 2030

SECRETARÍA DE ESTADO
DE DERECHOS SOCIALES





**MINISTERIO
DE DERECHOS SOCIALES
Y AGENDA 2030**

SECRETARÍA DE ESTADO
DE DERECHOS SOCIALES

**INSTITUTO
DE MAYORES
Y SERVICIOS SOCIALES**

CENTRO DE REFERENCIA
ESTATAL DE ATENCIÓN
PSICOSOCIAL (CREAP)

CONSULTA BIBLIOGRÁFICA

Asunto central de la búsqueda: Prevalencia de la esquizofrenia a nivel nacional y mundial en la actualidad.

Periodo de tiempo: 2015-2021

Persona interesada: Particular/Profesional: Particular – Terapia Ocupacional

Idiomas: Castellano, Inglés

CORREO ELECTRÓNICO:

infocreap@imserso.es

CLL. TERRATEIG, 5
46015 VALENCIA

TEL: 963403520
FAX: En trámite



FUENTES INFORMACIÓN CONSULTADAS

Base de datos/Fuentes primarias

Instituto Nacional de Estadística
Google Académico
National Library of Medicine (NCBI)
National Institute of Mental Health
Otras fuentes

RESULTADOS BÚSQUEDA BIBLIOGRÁFICA

LITERATURA CIENTÍFICA

Título	Global, regional, and national incidence, prevalence, and years lived with disability for 354 diseases and injuries for 195 countries and territories, 1990–2017: a systematic analysis for the Global Burden of Disease Study 2017
Autores	GBD 2017 Disease and Injury Incidence and Prevalence Collaborators
Publicación	Lancet 2018; vol. 392: 1789–858
Acceso	https://www.thelancet.com/journals/lancet/article/PIIS0140-6736(18)32279-7/fulltext

Título	Mental Health
Autores	Ritchie, Hannah; Roser, Max
Publicación	Published online at OurWorldInData.org Año publicación: 2018
Acceso	https://ourworldindata.org/mental-health

Título	New WHO prevalence estimates of mental disorders in conflict settings: a systematic review and meta-analysis
Autores	Charlson F, van Ommeren M, Flaxman A, Cornett J, Whiteford H, Saxena S
Publicación	The Lancet. 11 Jun 2019.
Acceso	https://doi.org/10.1016/S0140-6736(19)30934-1



Título	Prevalence of psychotic disorders and its association with methodological issues. A systematic review and meta-analyses
Autores	Moreno-Küstner , Berta; Martín, Carlos; Pastor, Loly
Publicación	PLoS One, 2018 Apr 12;13(4):e0195687
Acceso	https://doi.org/10.1371/journal.pone.0195687

Título	Global Epidemiology and Burden of Schizophrenia: Findings From the Global Burden of Disease Study 2016
Autores	Charlson FJ, Ferrari AJ, Santomauro DF, Diminic S, Stockings E, Scott JG, McGrath JJ, Whiteford HA.
Publicación	Schizophr Bull. 2018 Oct 17;44(6):1195-1203
Acceso	https://doi.org/10.1093/schbul/sby058

Título	Premature Mortality Among Adults With Schizophrenia in the United States
Autores	Olfson M, Gerhard T, Huang C, Crystal S, Stroup TS.
Publicación	JAMA Psychiatry. 2015 Dec;72(12):1172-81
Acceso	https://doi.org/10.1001/jamapsychiatry.2015.1737

Título	The impact of study design on schizophrenia incidence estimates: A systematic review of Northern European studies 2008-2019
Autores	Hogerzeil SJ, Hoek HW, van Hemert AM.
Publicación	Schizophr Res. 2021 Apr 8;231:134-141.
Acceso	https://doi.org/10.1016/j.schres.2021.03.017

Título	Salud mental en España y diferencias por sexo y por comunidades autónomas
Autores	Henares Montiel, Jesús; Ruiz-Pérez, Isabel; Sordo, Luis
Publicación	Gaceta Sanitaria, vol. 34, Issue 2, March–April 2020, Pages 114-119
Acceso	https://dx.doi.org/10.1016/j.gaceta.2019.03.002



Título	An evolutionary epigenetics approach to schizophrenia [tesis]
Autores	Banerjee, Niladri. The University of Bergen. Department of Clinical Science.
Publicación	BMC Evolutionary Biology, 2018, 18:63
Acceso	https://bora.uib.no/bora-xmlui/handle/1956/18648

Título	Age at onset and the outcomes of schizophrenia: A systematic review and meta-analysis
Autores	Immonen J, Jääskeläinen E, Korpela H, Miettunen J.
Publicación	Early Interv Psychiatry. 2017 Dec;11(6):453-460.
Acceso	https://doi.org/10.1111/eip.12412

Título	Prevalence of comorbid substance use in schizophrenia spectrum disorders in community and clinical settings, 1990-2017: Systematic review and meta-analysis
Autores	Hunt GE, Large MM, Cleary M, Lai HMX, Saunders JB.
Publicación	Drug Alcohol Depend. 2018 Oct 1;191:234-258.
Acceso	https://doi.org/10.1016/j.drugalcdep.2018.07.011



ESTADÍSTICAS.

- **FIGURA 1A-B.** INSTITUTO NACIONAL DE ESTADÍSTICA. Encuesta de morbilidad hospitalaria. Año 2019.

Altas Hospitalarias según el sexo, el motivo de alta y el diagnóstico principal.
Diagnóstico CIE-10: F20-F29 Esquizofrenia, trastornos esquizotípicos y trastornos delirantes.
Diagnósticos totales: 34.939.

- **FIGURA 2.** INSTITUTE FOR HEALTH METRICS AND EVALUATION (IHME).
Prevalence of Schizophrenia in males vs females, 2015-2017.

Global Burden of Disease Collaborative Network.
Global Burden of Disease Study 2017 (GBD 2017) Results.
Seattle, United States, 2018.



FIGURA 1A

Altas hospitalarias según el sexo, el motivo del alta y el diagnóstico principal.

Encuesta de Morbilidad Hospitalaria, 0504 Esquizofrenia, trastornos esquizotípicos y trastornos delirantes F20-F29, Sexo, Motivo del alta

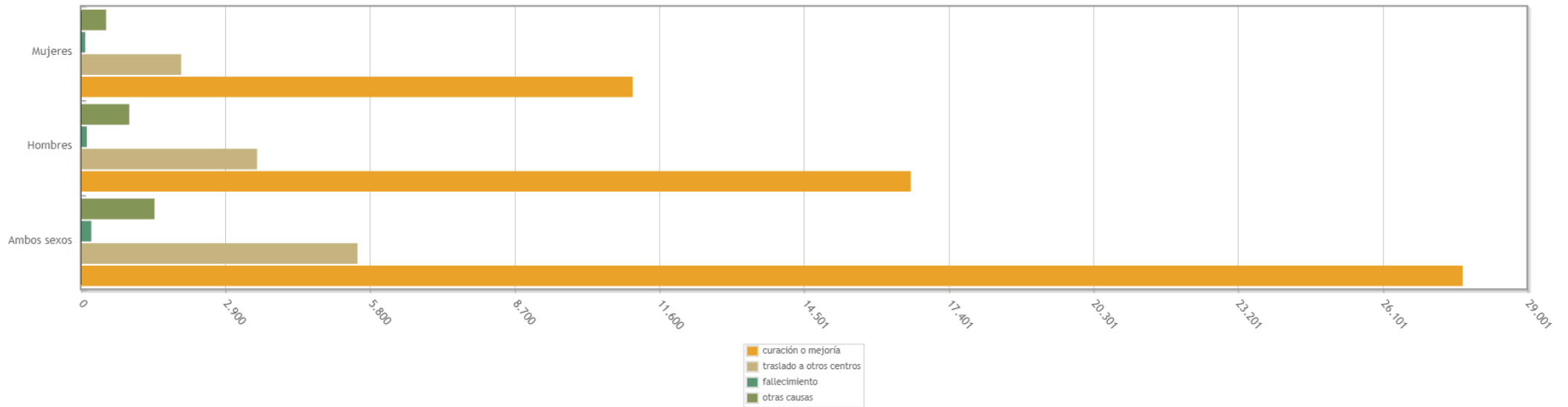
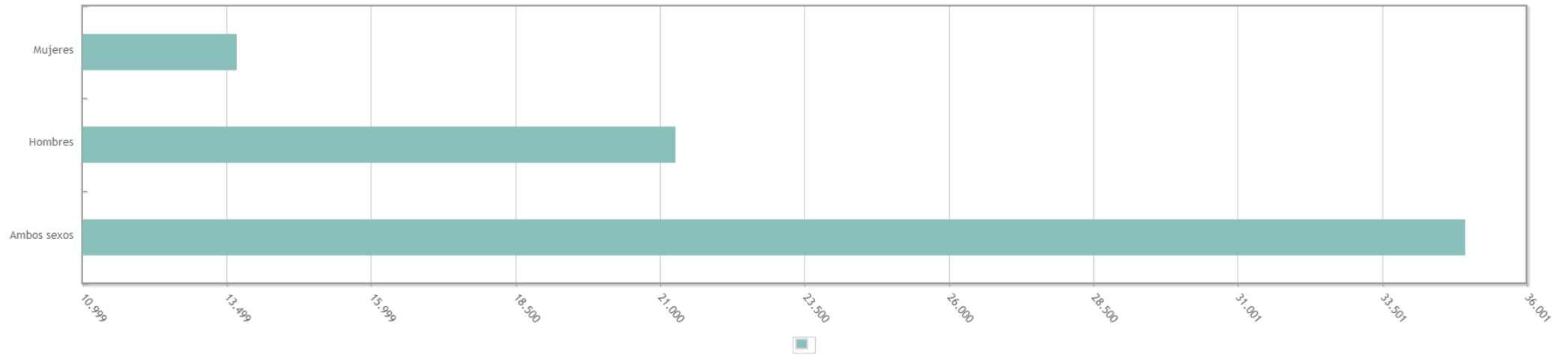




FIGURA 1B

Altas hospitalarias según el sexo, el motivo del alta y el diagnóstico principal.

Encuesta de Morbilidad Hospitalaria, 0504 Esquizofrenia, trastornos esquizotípicos y trastornos delirantes F20-F29, Sexo, total



**CENTRO DE REFERENCIA ESTATAL
DE ATENCIÓN PSICOSOCIAL**

INSTITUTO
DE MAYORES
Y SERVICIOS SOCIALES

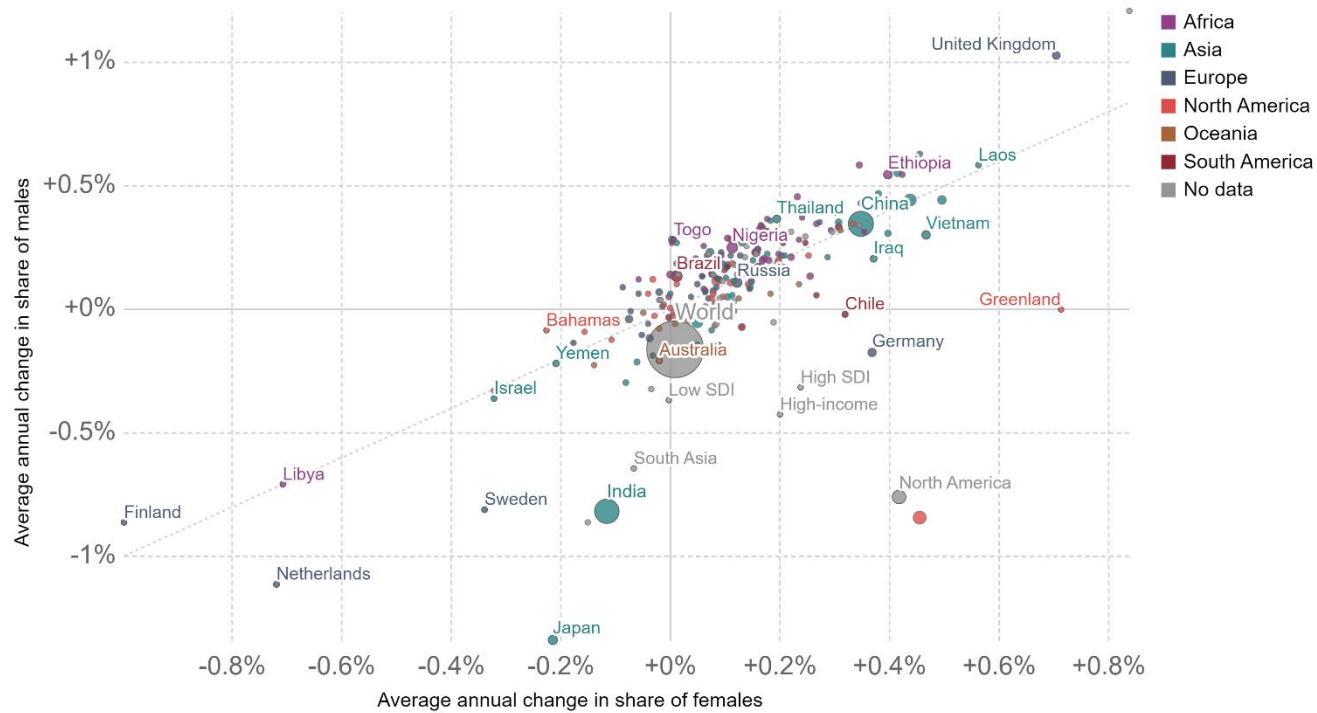
SECRETARÍA DE ESTADO
DE DERECHOS SOCIALES



FIGURA 2

Prevalence of schizophrenia in males vs. females, 2015 to 2017

Share of male and female population suffering from schizophrenia. Figures attempt to provide a true estimate (going beyond reported diagnosis) of schizophrenia prevalence based on medical, epidemiological data, surveys and meta-regression modelling.



Source: IHME, Global Burden of Disease

CC BY

CENTRO DE REFERENCIA ESTATAL
DE ATENCIÓN PSICOSOCIAL

INSTITUTO
DE MAYORES
Y SERVICIOS SOCIALES

SECRETARÍA DE ESTADO
DE DERECHOS SOCIALES



OTROS RECURSOS DE INTERÉS

- National Institute of Mental Health. La esquizofrenia.
https://www.nimh.nih.gov/health/publications/espanol/la-esquizofrenia/21-mh-8082s-la-esquizofrenia_162099.pdf
- Moviment Rethinking. Libro blanco de la interención temprana en psicosis en España.
<http://www.infocop.es/pdf/LibroBP.pdf>

Siempre que se realiza una consulta **los artículos se imprimen y catalogan**, ¡no dudes en venir a consultarlos a nuestra biblioteca!

¡Muchas gracias por consultarnos! Esperamos haber resultado de ayuda, recuerda dejarnos tu opinión para que podamos mejorar.